

鉄筋コンクリート造住宅 見学会開催!

施工床坪単価

39.6万円

※設計料、山留、撤去、
外構工事費除く

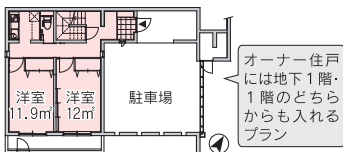
9月7日 土 8日 日 10:00-17:00



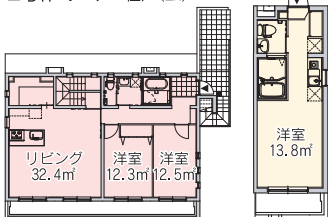
見学会場 守山区竜泉寺 ※参加無料、駐車場有

- 丘陵面の土地を有効活用したプラン
- 地下1階・1階がオーナー住戸、2階が社員寮の住宅

名古屋市守山区竜泉寺1-1219／オーナー住戸(2K, 2LDK)、
社員寮(1R4戸)／鉄筋コンクリート造地下1階地上2
階建／建築面積:97㎡(29坪)／延べ面積:267㎡(81坪)
設計・施工:株希望社



▲ B1F オーナー住戸(2K)



▲ 1F オーナー住戸(2LDK) 2F 社員寮(1R) ▲



ゆとりーとライン「小幡緑地駅」徒歩6分